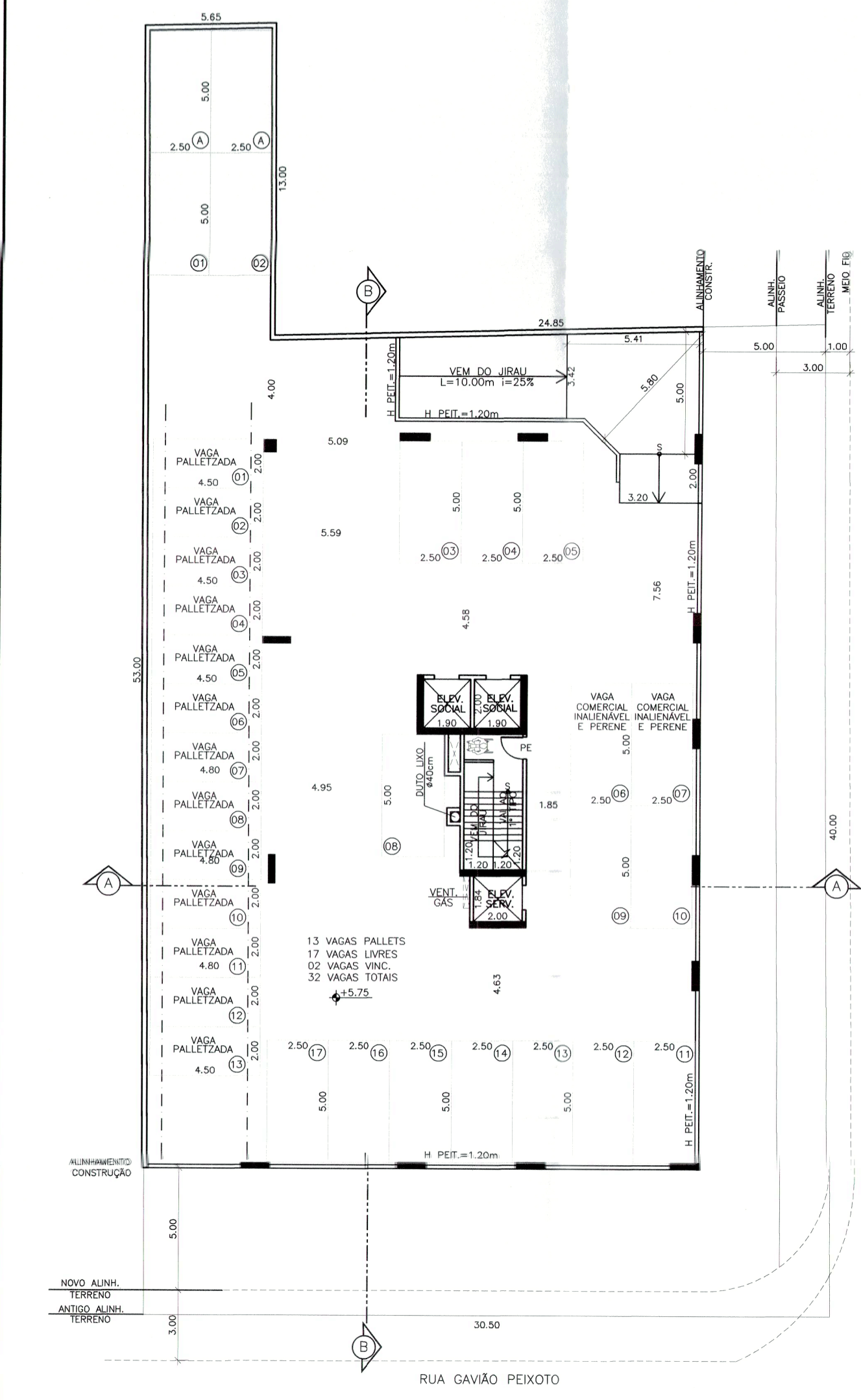


PREFEITURA MUNICIPAL DE NITERÓI SECRETARIA DE URBANISMO E CONTROLE URBANO

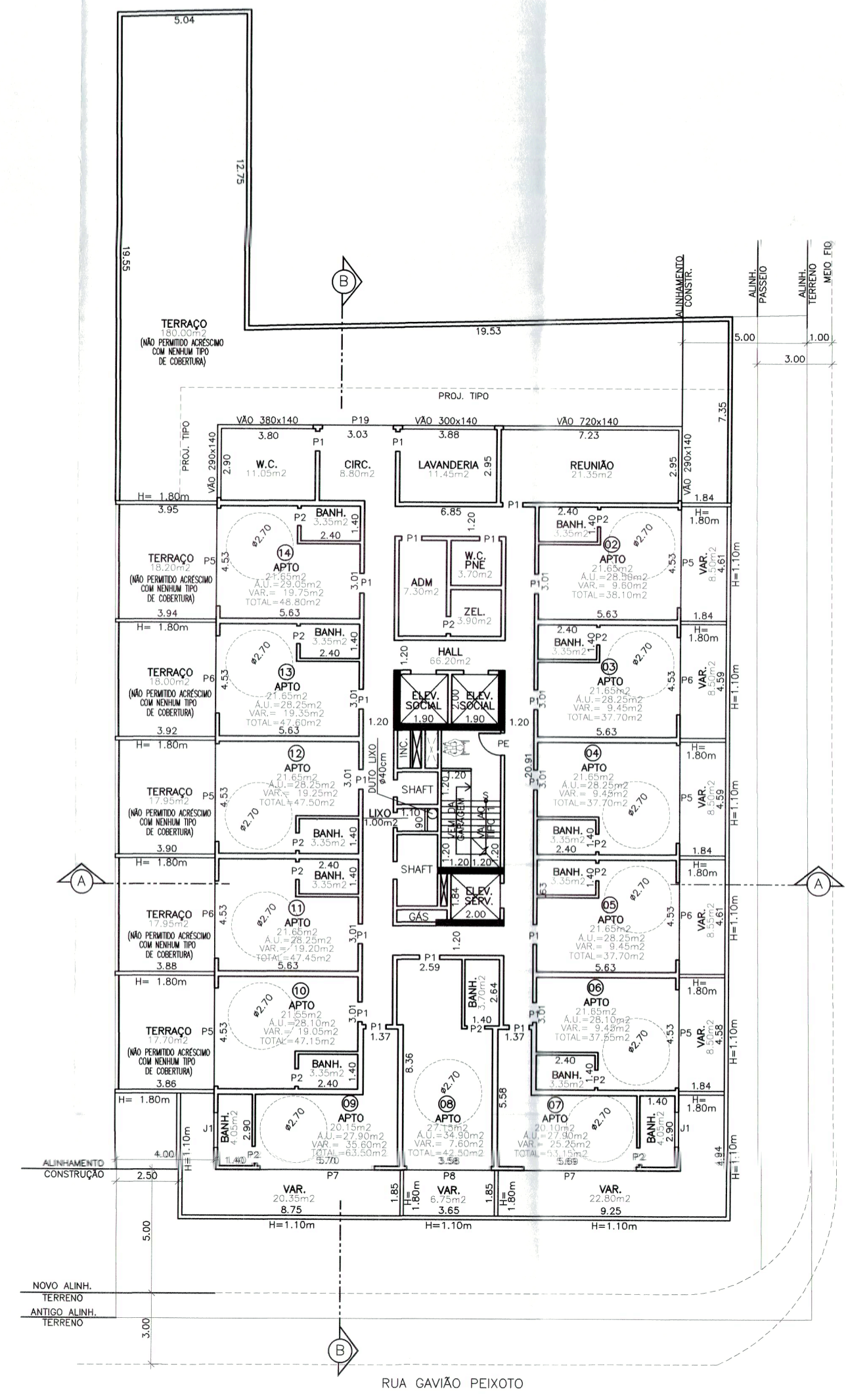
USO EXCLUSIVO DA SMUC	
PROTOCOLO/PROCESSO:	080/8266/2023
DATA	/ /
VISTO	
APROVAÇÃO DO PROJETO	
DATA	/ /
APROVO	
ACEITE DE OBRAS	
BOLETIM N°:	
DATA	/ /
APROVO	

PROJETO PARA CONSTRUÇÃO DE EDIFICAÇÃO DE USO MISTO. EM BENEFÍCIO DA LEI 3608/2021	
RUA GAVIÃO PEIXOTO, 166, ESQUINA COM TRAV. CAPITÃO ZEFERINO, ICARAÍ, NITERÓI - RJ	
SS 2, SS 1, TERREO, JIRAU	Escala 1 : 200

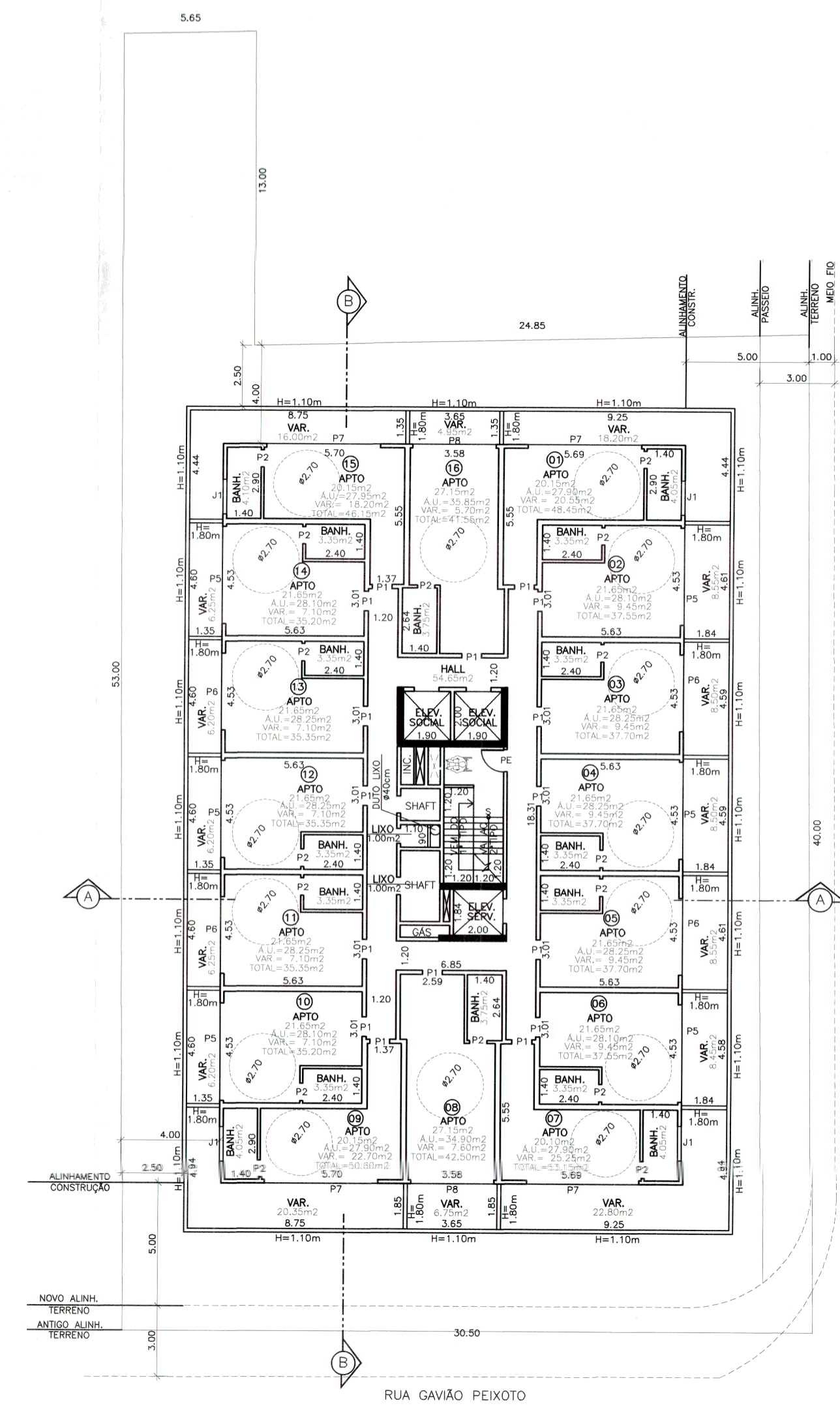
O PROPRIETÁRIO	<i>[Signature]</i>
O AUTOR DO PROJETO	<i>[Signature]</i> ANA MARIA SALAMONDE arquiteta CAU-AB1319-2
O RESP. PELA EXEC. DA OBRA	<i>[Signature]</i> José Americo da C. Franco Neto Eng. Civil CREA-RJ: 2006104283



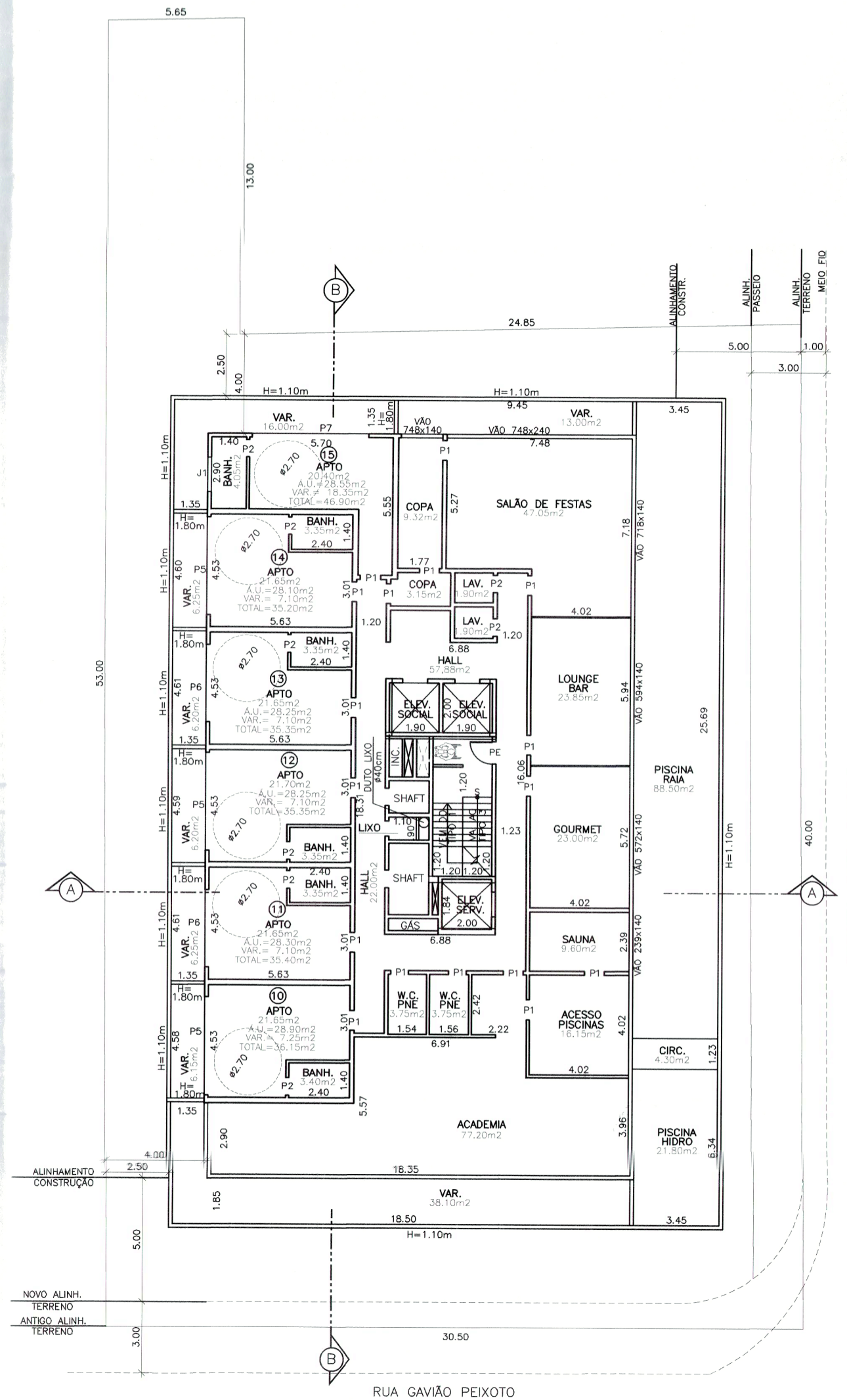
GARAGEM ADICIONAL
848,55m²



1º TIPO
563,45m²(S/VAR.)
962,00m²(C/VAR.)
ESC. 1/200



TIPO 1
563,45m²(S/VAR.)
746,50m²(C/VAR.)
ESC. 1/200



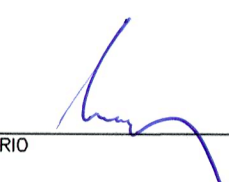
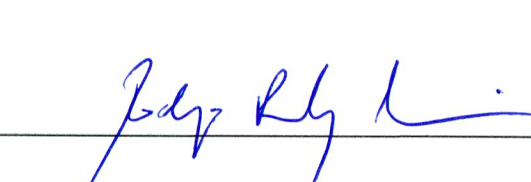
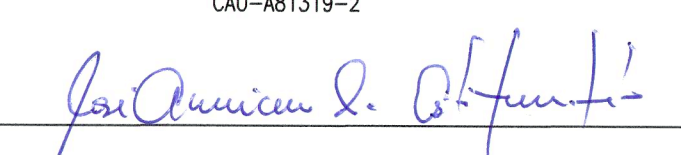
PUC
515,50m²(S/VAR.)
746,50m²(C/VAR.)
ESC. 1/200

PREFEITURA MUNICIPAL DE NITERÓI

SECRETARIA DE URBANISMO E CONTROLE URBANO

USO EXCLUSIVO DA SMUC
PROTOCOLO/PROCESSO: 080/8266/2023
DATA / /
VISTO
APROVAÇÃO DO PROJETO
DATA / /
APROVO
ACEITE DE OBRAS
BOLETIM N°:
DATA / /
APROVO

PROJETO PARA CONSTRUÇÃO DE EDIFICAÇÃO DE USO MISTO.
EM BENEFÍCIO DA LEI 3608/2021
RUA GAVIÃO PEIXOTO, 166,
ESQUINA COM TRAV. CAPITÃO ZEFERINO, ICARAI, NITERÓI - RJ
GAR. ELEVEVADA, 1º TIPO, TIPO 1 E PUC Escala 1 : 200

O PROPRIETÁRIO 
O AUTOR DO PROJETO 
ANA MARIA SALAMONDE
arquiteta
CAU-A81319-2
O RESP. PELA EXEC. DA OBRA 
José Americo da C. Franco Neto
Eng. Civil
CREA-RJ: 2006104293

USO EXCLUSIVO DA SMUC

PROTOCOLO/PROCESSO: 080/8266/2023

DATA / /

VISTO

APROVAÇÃO DO PROJETO

DATA / /

APROVO

ACEITE DE OBRAS

BOLETIM N°:

DATA / /

APROVO

PROJETO PARA CONSTRUÇÃO DE EDIFICAÇÃO DE USO MISTO.
EM BENEFÍCIO DA LEI 3608/2021

RUA GAVIÃO PEIXOTO, 166,
ESQUINA COM TRAV. CAPITÃO ZEFERINO, ICARAI, NITERÓI - RJ

TIPO 2, ÚLT. TIPO, COBERTURA E CXD Escala 1 : 200

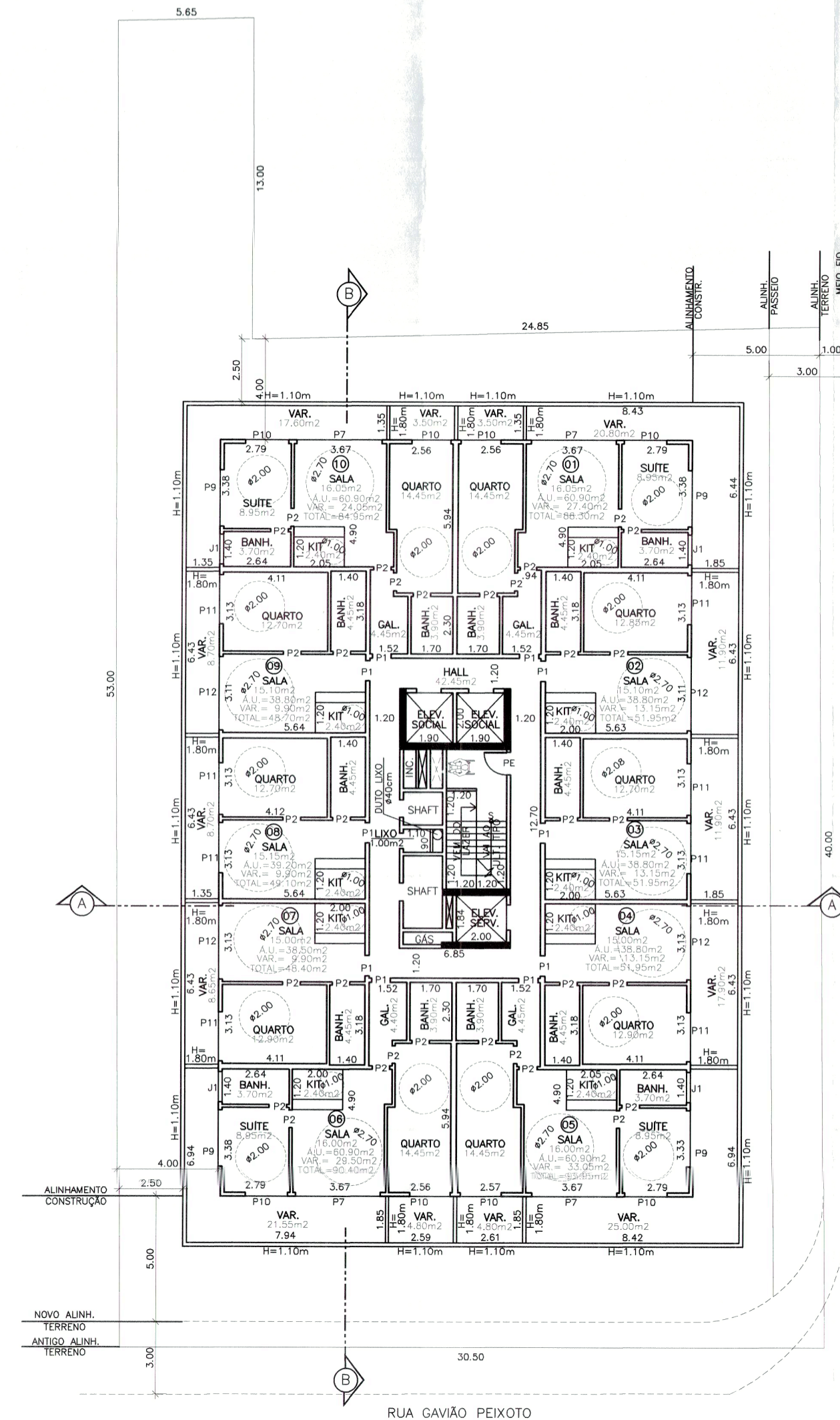
O PROPRIETÁRIO

O AUTOR DO PROJETO

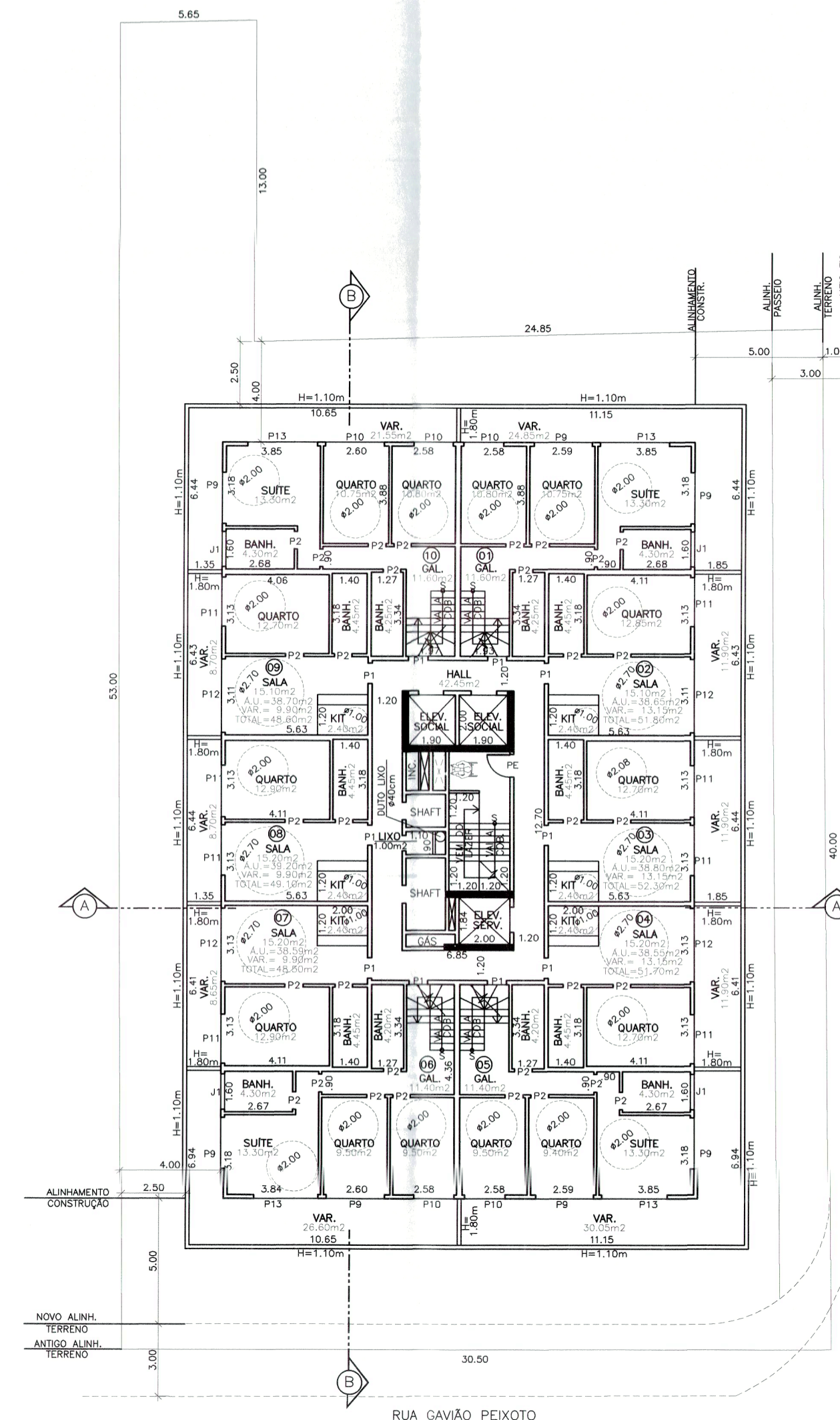
ANA MARIA SALAMONDE
arquiteta
CAU-A81319-2

O RESP. PELA EXEC. DA OBRA

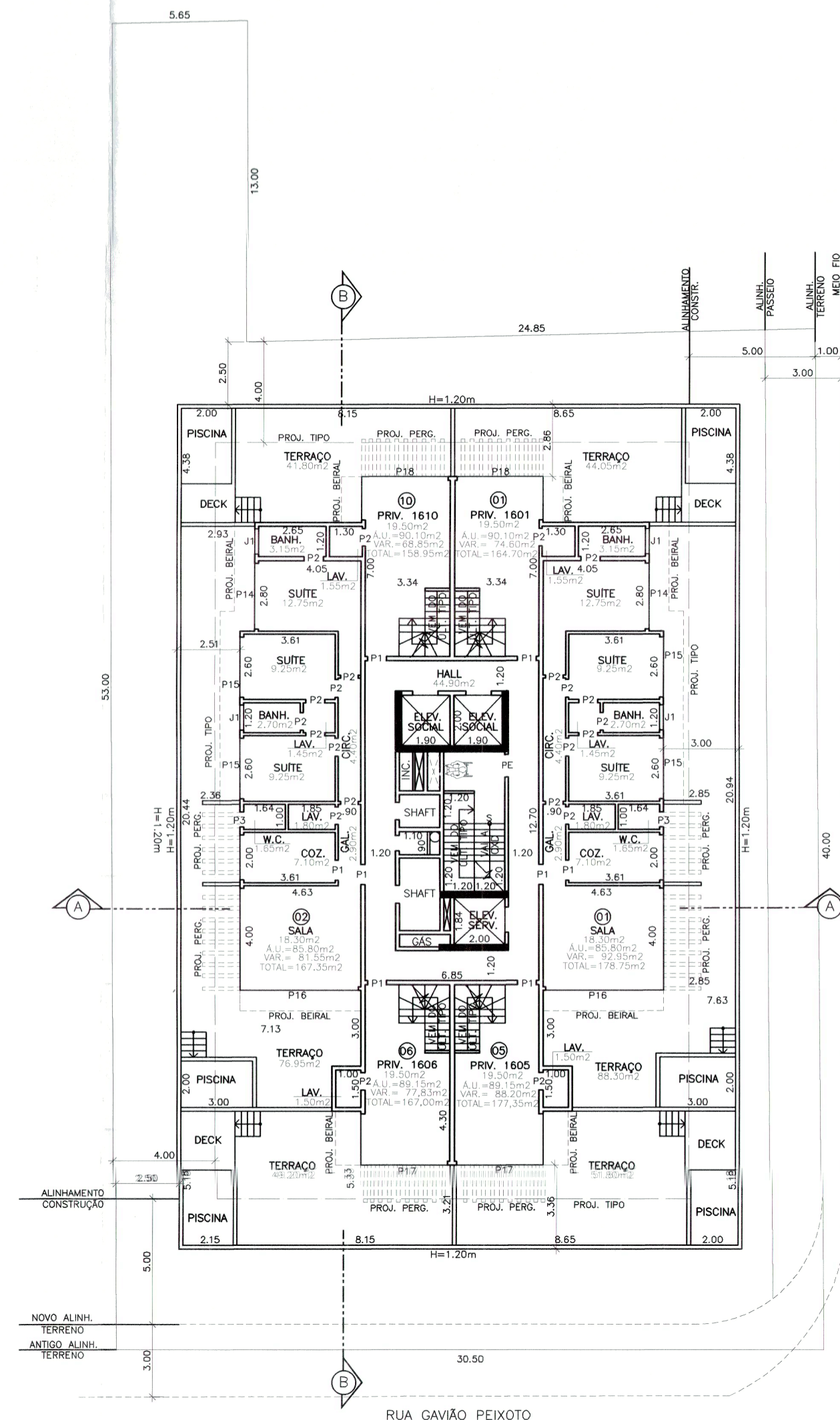
Eng. Civil
CREA-RJ: 2008104293



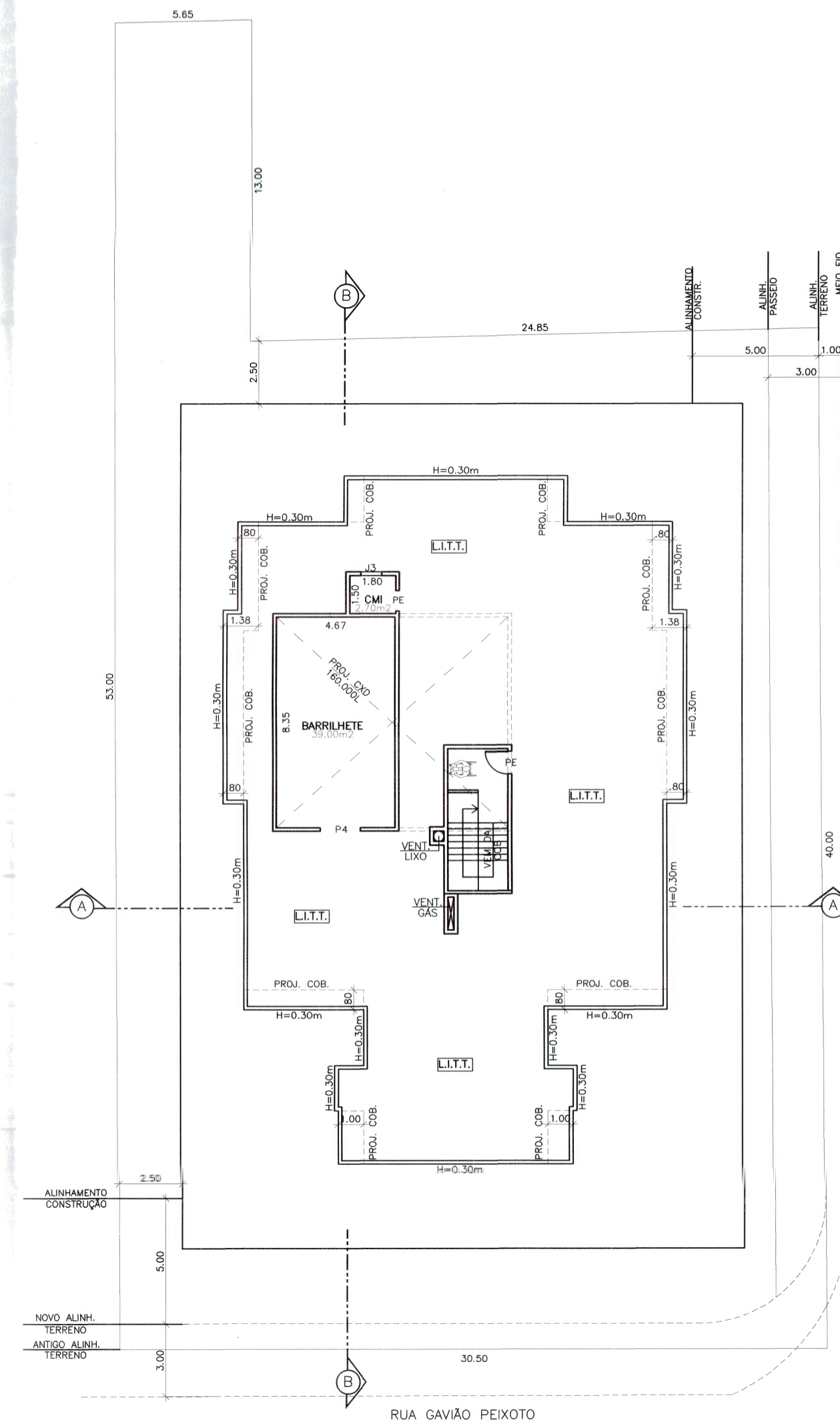
TIPO 3
563,45m2(S/VAR.)
746,50m2(C/VAR.)
ESC. 1/200



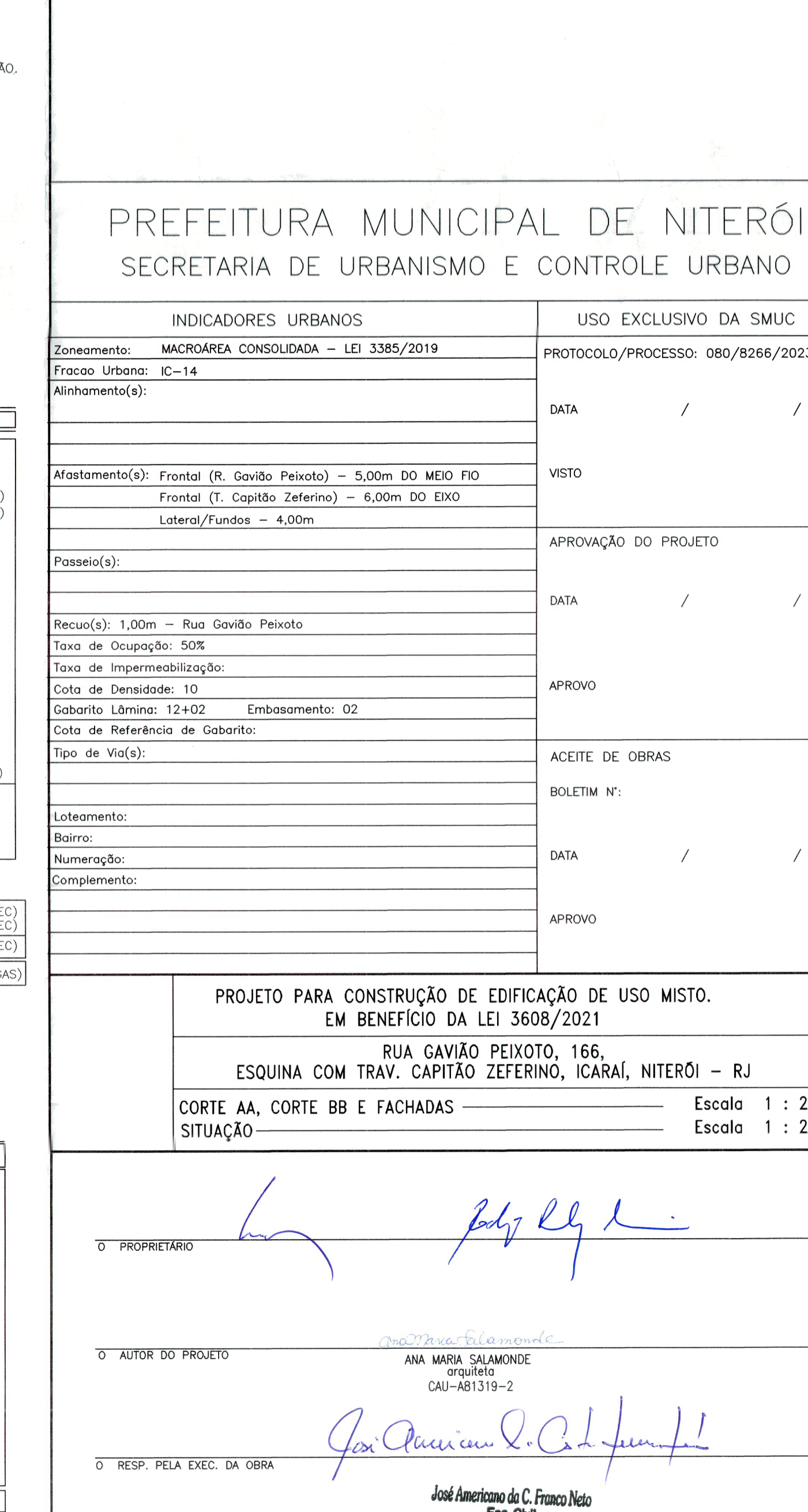
ÚLTIMO TIPO
563,45m2(S/VAR.)
746,50m2(C/VAR.)
ESC. 1/200



COBERTURA
373,15m2(S/VAR.)
373,35m2(C/VAR.)
ESC. 1/200



CXD
92,00m2
ESC. 1/200



COBERTURA		QUADRO DE ÁREAS DE CONSTRUÇÃO	
APTO. 1701 (COB.LINAR)			
85,80m ² +92,95m ² (TERR)=178,75m ²			
APTO. 1702 (COB.LINAR)			
85,80m ² +81,55m ² (TERR)=167,35m ²			
		SUBSOLO 2	780,00m ²
		SUBSOLO 1	848,55m ²
		TÉRREO	848,55m ²
		JIRAU	337,30m ²
		GARAGEM	848,55m ²
		PUC/1° TIPO	563,45m ² + 398,55m ² (VAR./GARDEEN/AREA DESCOBERTA) = 962,00m ²
		TIPO 1	563,45m ² + 183,05m ² (VAR.) = 746,50m ² x 03 = 2.239,50m ²
		TIPO 2/LAZER	515,50m ² + 231,00m ² (VAR./LAZER) = 746,50m ²
		TIPO 3	563,45m ² + 183,05m ² (VAR.) = 746,50m ² x 09 = 6.718,50m ²
		ÚLTIMO TIPO	563,45m ² + 183,05m ² (VAR.) = 746,50m ²
		COBERTURA/LAZER	373,15m ² + 373,35m ² (TER.) = 746,50m ²
		CXD	92,00m ²
		TOTAL	15.913,75m ²
		AREA TERRENO	1.293,45m ²

SITUAÇÃO

Escudo

0 PROPRIETÁRIO

0 AUTOR DO PROJETO

ANNA MARIA SALAMONDE
arquiteta
CAU-AB1319-2

0 RESP. PELA EXEC. DA OBRA

José Americo da C. Franco Neto
Eng. Civil
CREA-BR-068727-2